

GARANTIR UNE GOUVERNANCE RESPONSABLE

NOS RÉSULTATS (2024/2025)



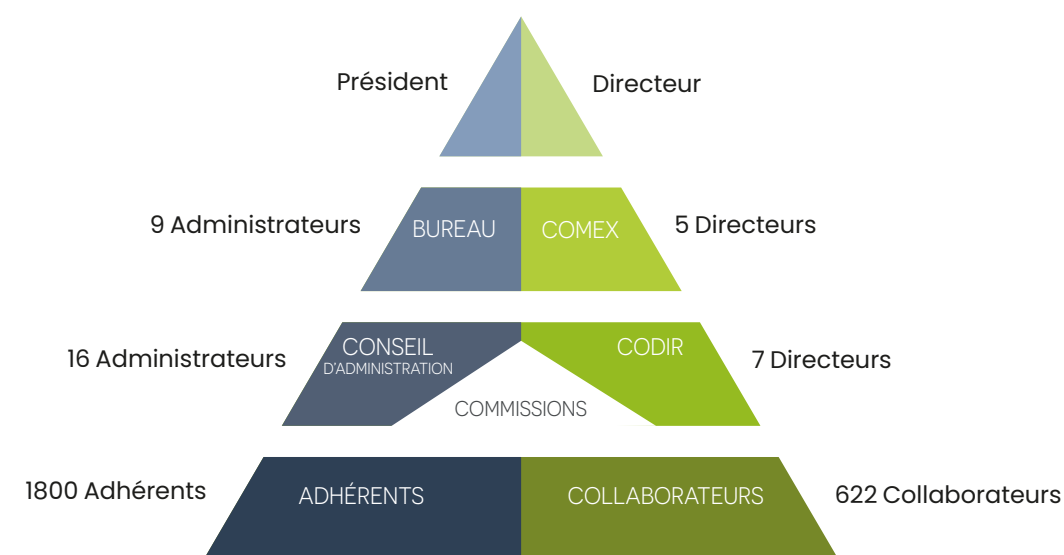
12,5%

de femmes dans le conseil d'administration



21

réunions de commissions tenues



Le principe « un homme, une voix » fonde la légitimité de la gouvernance de la coopérative. Les adhérents élisent démocratiquement les membres du Conseil d'administration, chargé de définir la stratégie et d'en contrôler la mise en œuvre, notamment au sein de commissions thématiques spécialisées.

La direction générale, le COMEX et le CODIR déclinent ensuite opérationnellement la stratégie SCAEL2030 et sa trajectoire de durabilité.

UN DE NOS OBJECTIFS À HORIZON 2030 :

100% des administrateurs formés selon un plan de formation pluriannuel des administrateurs SCAEL.



Retrouvez notre DPEF



3, avenue Victor Hugo
28000 CHARTRES
Tél : +33(0)2 37 20 30 40



www.groupe-scael.com

DES CHAMPS OUVERTS SUR LE MONDE



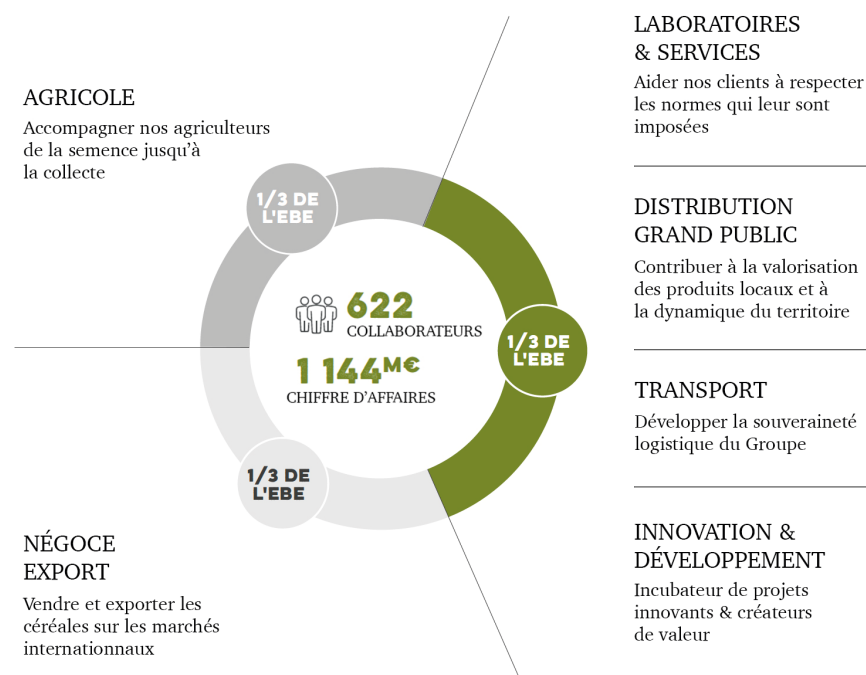
NOTRE TRAJECTOIRE DE DURABILITÉ



UN MODÈLE D'AFFAIRES DIVERSIFIÉ ET UNE STRATÉGIE AU SERVICE DES ADHÉRENTS

UNE STRATÉGIE DE DIVERSIFICATION AUDACIEUSE

Fondé sur la création de valeur équilibrée, notre modèle d'affaires repose sur la solidité financière du Groupe, développe les savoir-faire et ancre durablement nos activités sur les territoires. Il garantit la pérennité de la coopérative.



Notre projet d'entreprise **SCAEL 2030** exprime une ambition collective, réaliste et fédératrice : avancer ensemble, durablement, au service du progrès de la coopérative, de ses adhérents et de ses territoires au travers de nos valeurs **Audace, Engagement et Proximité**.

Dans ce cadre, notre trajectoire de durabilité se décline à travers de nombreux projets, parmi lesquels :

- Obtenir une labellisation RSE reconnue
- Promouvoir une agriculture durable
- Actualiser notre Bilan Carbone
- Consolider notre culture sécurité

VALORISER NOS FEMMES ET NOS HOMMES

NOS RÉSULTATS (2024/2025)



47%
des collaborateurs formés sur l'exercice 2024/2025



14%
part de conversion des contrats stage et alternance en CDI



87 et 89/100
index d'égalité hommes / femmes (UES SCAEL et le Laboratoire Microsept)



11
embauches de collaborateurs en situation de handicap **dont 5 en CDI** sur 2024/2025



À la SCAEL, la performance commence par l'humain. Nous œuvrons pour garantir la santé et la sécurité de nos collaborateurs et nous structurons un dialogue social de confiance. La diversité, la qualité de vie au travail et la gestion des carrières de nos collaborateurs sont au cœur de nos enjeux RH de la stratégie SCAEL2030.

Mais notre ambition s'étend également à nos territoires dans lesquels nous soutenons l'économie et les emplois et valorisons les produits et savoir-faire agricoles.

UN DE NOS OBJECTIFS À HORIZON 2030 :

8 collaborateurs sur 10 recommandent le Groupe SCAEL à leur entourage.

RÉDUIRE NOTRE EMPREINTE ENVIRONNEMENTALE

NOS RÉSULTATS (2024/2025)



8 485
tonnes de déchets agricoles valorisées (méthanisation, compostage, alimentation animale)



11,6%
de la surface agricole de la ferme SCAEL engagée en filières



+10,8%
d'efficacité énergétique en gaz dans les silos par rapport à 2023/2024



300m²
de panneaux photovoltaïques installés



À la SCAEL, la transition se vit et se mesure au quotidien : nous décarbonons nos flux de transport, nous optimisons l'efficacité énergétique de nos silos et développons les énergies renouvelables.

Nous structurons des filières bas-carbone, valorisons localement les coproduits et préservons les sols, la biodiversité et l'eau. Notre cap est clair : cultiver, préserver, créer de la valeur et accompagner chaque adhérent dans un modèle agricole durable.

DEUX DE NOS OBJECTIFS À HORIZON 2030 :

- **18%** de la surface de la ferme SCAEL est engagée en filières.
- L'intensité Carbone Transport est inférieure à **60gCO₂/t.km**, confirmant notre bonne performance transport.